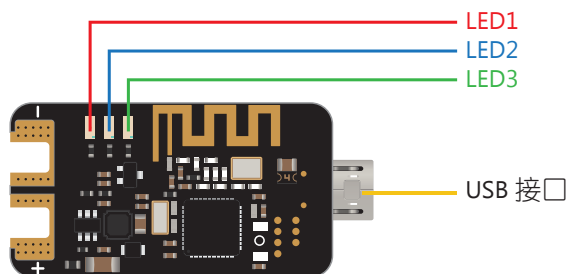


Bluetooth-USB Adapter 说明书

◆ 标示图



供电: 2S~7S电池供电 (6-30V)

USB接口

1. 最大支持500mA/5V输出
2. 兼容STM32/Cp21xx串口驱动

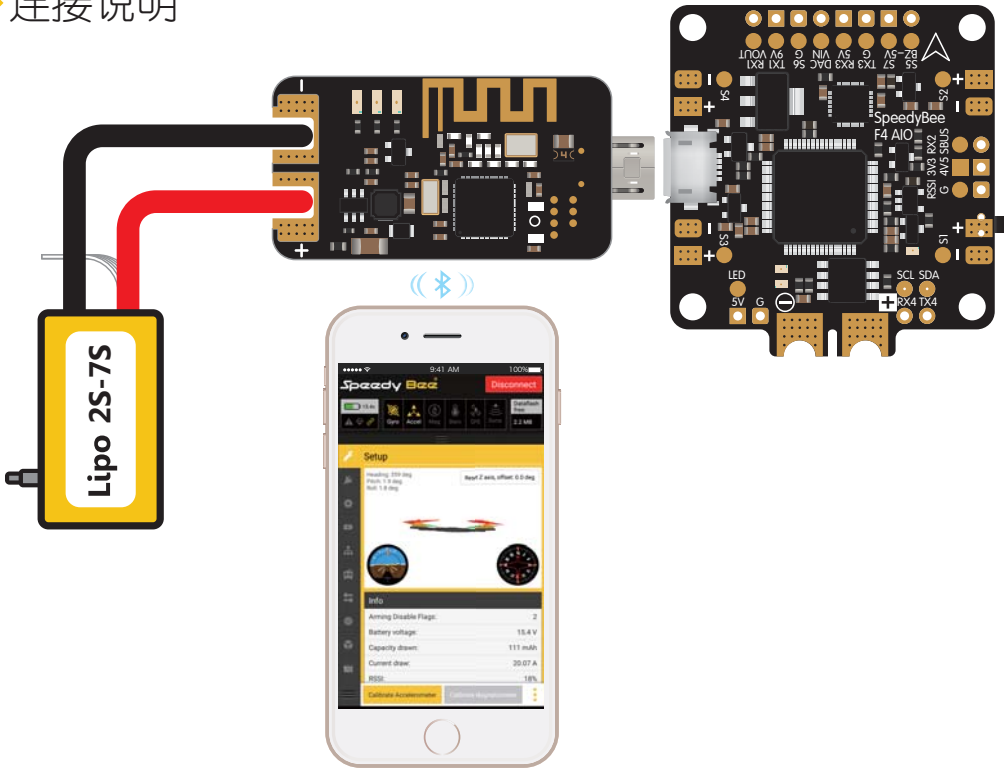
LED指示灯

LED1: 红灯 - 电源指示灯 (常亮表示供电中)

LED2: 蓝灯 - USB连接指示灯 (常亮表示USB连接成功)

LED3: 绿灯 - 蓝牙连接指示灯 (常亮表示蓝牙连接成功)

◆ 连接说明



◆ APP 使用说明

Android | iOS

请在Google play, App Store搜索“Speedy Bee”或在官方页面下载: <https://www.speedybee.com/download>

APP连接说明

打开APP后开始连接, 如下图所示, 您会搜索到的以“SBBUA_”开头的蓝牙, 点击即可连接进入调参界面。

